

Toastständer und Brotschalen

Toast Racks and Baskets



Art-Nr. Part No.	∅ oben ∅ Top cm	∅ unten ∅ Base cm	Höhe Height cm	Preis €
2285/210	21	18	7	9,30

Lieferung mit weißem Damasttuch ganz aus Baumwolle.
Includes white 100% cotton napkin.



Brötchenkorb, rund

aus verchromtem 5 mm starkem Stahldraht, Stoff- oder Papierservietten lassen sich einfach zwischen die beiden Gestelle einlegen und spannen den Korb aus, Servietten mit dem eigenen Logo geben eine individuelle Note

Wire Basket

5 mm thick chrome plated wire, napkins can be fitted between the two frames



Art-Nr. Part No.	Länge Length cm	Breite Width cm	Höhe Height cm	Preis €
1260/310	30,5	16,5	5	36,—



Brotschale, oval

aus Edelstahl 18/10, hochglänzend, schwere Qualität

Oval Bread Basket

18/10 stainless steel, mirror polished finish, heavy gauge



Art-Nr. Part No.	Länge außen Outer Length cm	Breite außen Outer Width cm	Höhe Height cm	Preis €
1230/265	26,5	18,5	4	8,80
1230/310	31	22	4,5	10,50



Brotschale, oval

aus Edelstahl 18/0, hochglänzend, mit offen gebördeltem Rand

Bread Basket

18/0 stainless steel, mirror polished finish, with open rolled edge



Art-Nr. Part No.	Länge Length cm	Breite Width cm	Höhe Height cm	Preis €
---------------------	-----------------------	-----------------------	----------------------	------------

Für 4 Scheiben: / For 4 slices:

7676/004	5	12,5	6	14,30
----------	---	------	---	-------

Für 6 Scheiben: / For 6 slices:

7676/006	5	14	5	15,80
----------	---	----	---	-------



Toastständer

aus Edelstahl 18/10, hochglänzend, für maximale Toastdicke ca. 14 mm

Toast Rack

18/10 stainless steel, mirror polished finish, for 14 mm slices



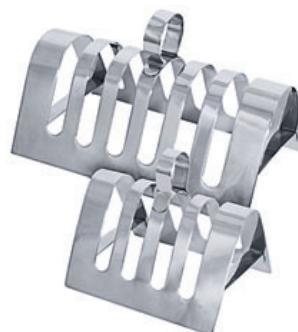
Art-Nr. Part No.	Tiefe Depth cm	Breite Width cm	Höhe Height cm	Preis €
---------------------	----------------------	-----------------------	----------------------	------------

Für 4 Scheiben: / For 4 slices:

34/004	8	14	8	9,50
--------	---	----	---	------

Für 6 Scheiben: / For 6 slices:

34/006	8	19,5	8	12,50
--------	---	------	---	-------



Toastständer

aus Edelstahl 18/10, hochglänzend, für max. Toastdicke etwa 11 mm

Toast Rack

18/10 stainless steel, mirror polished finish, for 11 mm slices

