

# Spezialformen

## Pyramid & Hemispherical Moulds



Art-Nr. Part No.	∅ außen ∅ Outside cm	Höhe Height cm	Füllbreite Width cm	Preis €
727/080	8,5	2	2	3,70



### Savarinförmchen

aus Weißblech, innen geschlossen, mit gebördeltem Rand

#### Savarin Mould

tin, closed centre, rolled edge



Art-Nr. Part No.	∅ außen ∅ Outside cm	Höhe Height cm	Füllbreite Width cm	Preis €
6376/080	8,5	2	2,5	4,60



### Antihaft-Savarinförmchen

aus Stahl, beschichtet mit hochwertiger EXOPAN®-PTFE-Antihaftbeschichtung, mit gebördeltem Rand, innen geschlossen

#### Non-Stick Savarin Mould

steel with EXOPAN® PTFE non-stick coating, rolled edge, closed



Art-Nr. Part No.	Höhe Height cm	∅ innen ∅ Inside cm	∅ Loch ∅ Hole cm	Füllbreite Width cm	Preis €
606/080*	2,5	8	2	2,5	7,—
606/120	3,5	11	5,5	2,5	12,50
606/150	3,5	14	6,5	3	14,50
606/160	4	15	8	3	17,50
606/190	4,5	18	10	4	21,50
606/220	5	21	11	4,5	27,—

\* Innenrand leicht erhöht

\* Inner rim higher



### Reisrand / Savarinform

aus Edelstahl 18/10, hochglänzend, schwere Qualität

#### Savarin Mould

18/10 stainless steel, mirror polished, heavy gauge



Art-Nr. Part No.	Portionsgröße Portion size	∅ dia. cm	Höhe Height cm	Preis €
876/080	0,125 l	8	4,5	11,50
876/100	0,25 l	10	7	13,50
876/120	0,5 l	12	8	19,50
876/140	0,75 l	14	9	22,—
876/160	1 l	16	9,5	26,—
876/180	1,5 l	18	11	34,—
876/200	2 l	20	12	36,—

Höhenangabe mit Fuß und Deckel

Height includes foot and lid.



### Eisbombenform

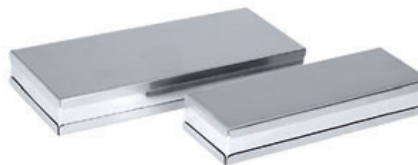
aus Edelstahl 18/10, hochglänzend poliert, mit Deckel

#### Ice Cream Bomb Mould

18/10 stainless steel, mirror polished, with lid



Art-Nr. Part No.	Länge Length cm	Breite Width cm	Höhe Height cm	Preis €
874/100	28,5	9,5	4,5	24,50
874/150	33,5	11,5	4,5	29,50
874/200	34	14	4,5	32,50



### Ziegeleisform

aus Edelstahl 18/10, seidenmatt gebürstet, mit sauber verschweißten Nähten, Deckel und Boden abnehmbar, schwere Qualität

#### Ice Cream Brick Mould

18/10 stainless steel, satin brushed finish, with welded edges, removable lid and base, heavy gauge



Art-Nr. Part No.	Portionsgröße Portion size	∅ max. cm	Höhe Height cm	Preis €
873/050	0,5 l	9,5	8,5	16,—
873/100	1 l	12,5	10	18,50



### Cassata-Eisform

mit Deckel, aus Edelstahl 18/10, hochglänzend, schwere Qualität

#### Cassata Mould

with lid, 18/10 stainless steel, mirror polished, heavy gauge

