



Rechteckiges Tablett

Edelstahl 18/10, hochglänzend, offener, griffiger Rand, schwere Qualität

Display/ Butcher's Tray

18/10 stainless steel, mirror polished finish with flat half rolled edge, heavy gauge



Art-Nr. Part No.	Länge Length cm	Breite Width cm	Höhe Height cm	Preis €
595/285	28,5	21	2	12,50
595/340	34	25	2,5	16,50
595/440	44	32,5	2,5	29,—

Auslageplatte

aus Edelstahl 18/10, hochglänzend, mit glattem Rand, schwere Qualität

Display/ Butcher's Tray

18/10 stainless steel, mirror polished finish, with open edge, heavy gauge



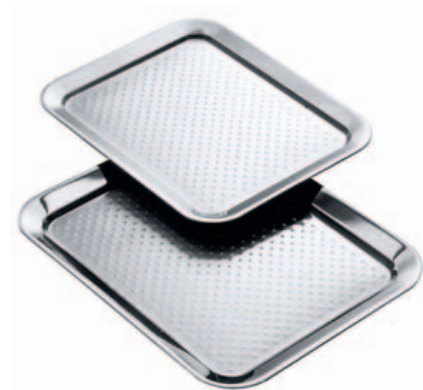
Art-Nr. Part No.	Länge Length cm	Breite Width cm	Höhe Height cm	Preis €
580/100	21,5	16	1,8	9,—
580/200	30	19,5	2	13,—
580/400	36	24	1	16,50
580/600	39	27	1	20,—
580/700	49	32	1,2	31,—
580/800	44,5	35	1,4	32,—
580/900	44,5	32,5	1	32,—

Buffet-Auslagentablett

aus Edelstahl 18/10, seidenmatt poliert mit hochglänzendem, gebördeltem Rand, die Oberflächenstruktur ermöglicht die optimale Belüftung des Auslagegutes, ideal für Aufschnitt, Gebäck etc., schwere Qualität

Display/ Butcher's Tray

18/10 stainless steel, satin polished finish with mirror polished rolled edge, special patterned surface helps keep food fresh, ideal for pastries, meat etc.



Art-Nr. Part No.	Länge Length cm	Breite Width cm	Höhe Height cm	Preis €
1443/320	32	26	1,5	26,50
1443/360	36	29	2	31,—

Backwaren-Auslagentablett

aus Aluminium, gold eloxiert, aus einem Stück gezogen, mit Randumschlag, nicht spülmaschinengeeignet

Baker's Display Tray

aluminium, gold anodised one piece with wrapped edge, not dishwasher proof



Art-Nr. Part No.	Länge außen Outer Length cm	Breite außen Outer Width cm	Höhe Height cm	Preis €
4719/300	30	20	2,5	20,—
4719/400	40	25	2,5	21,—
4719/500	48	32	2,5	25,—
4719/600	60	40	2,5	26,—